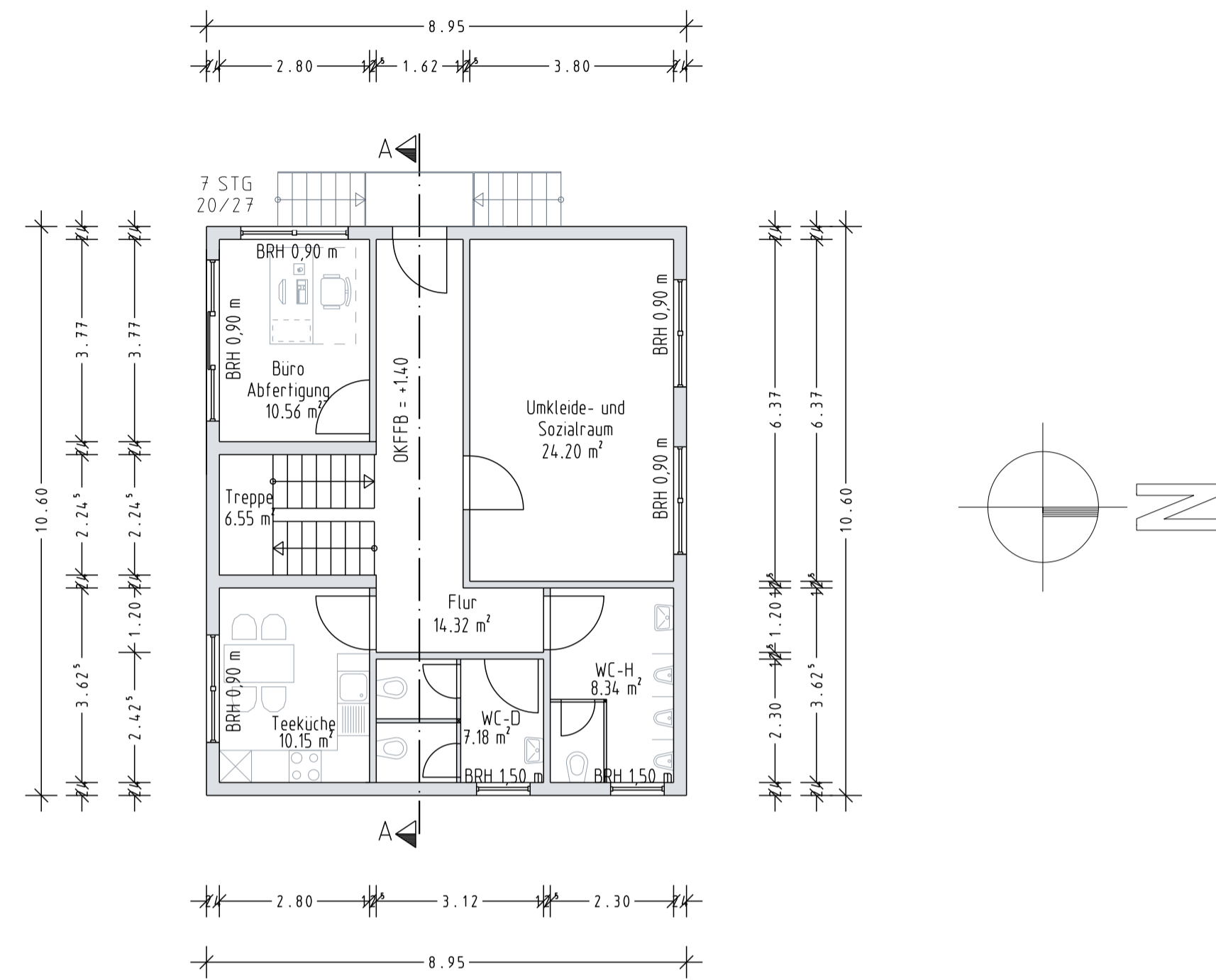
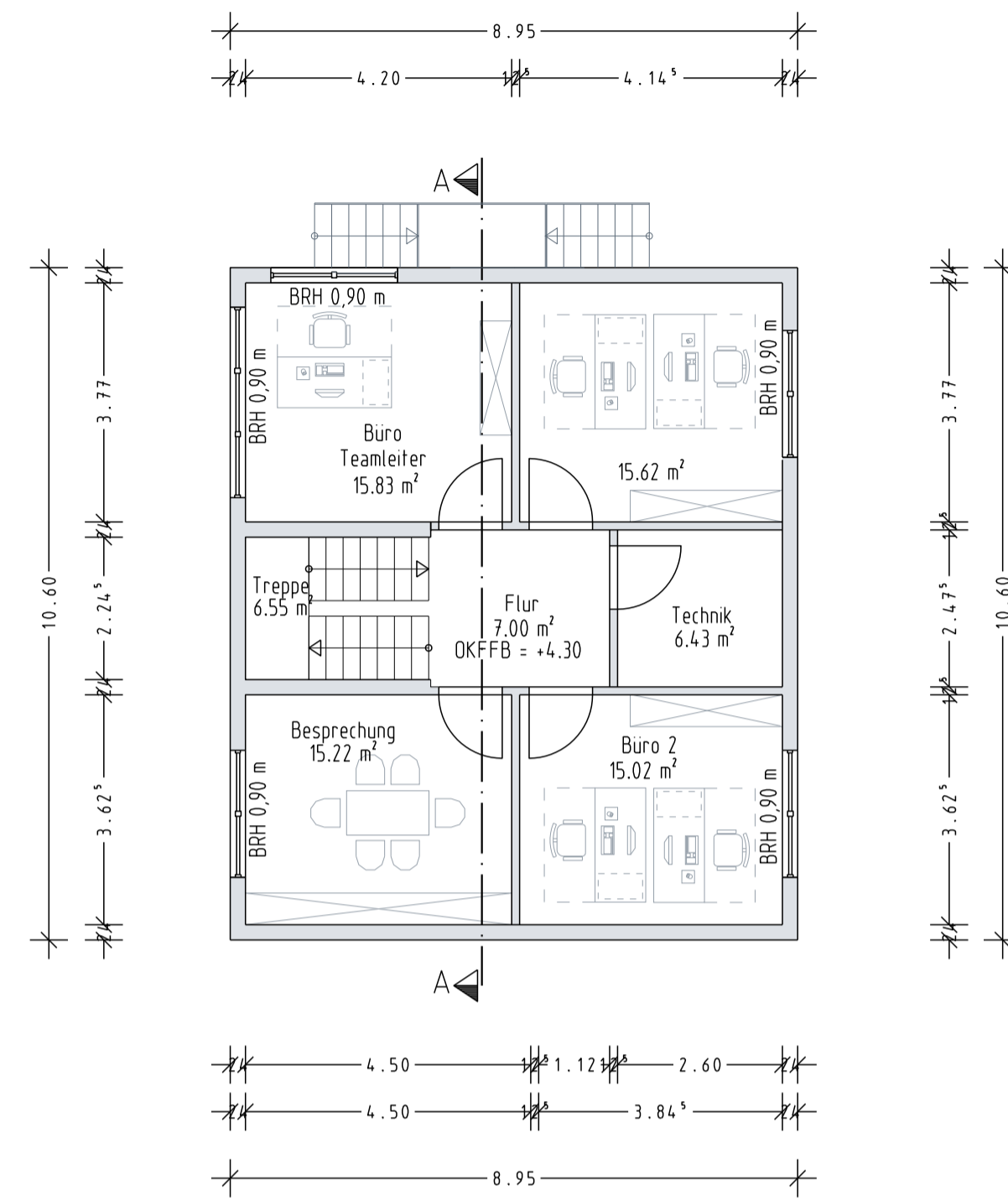


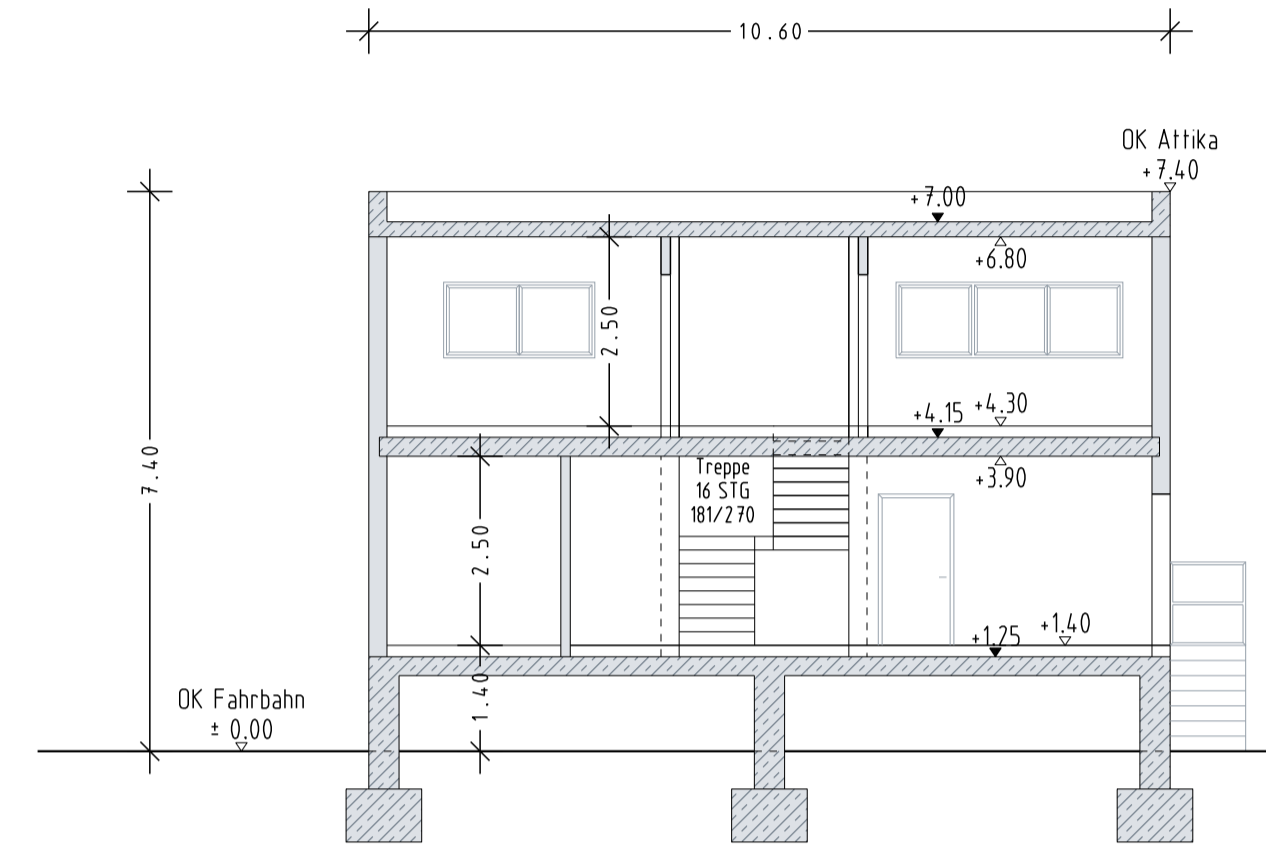
Erdgeschoss +1.40



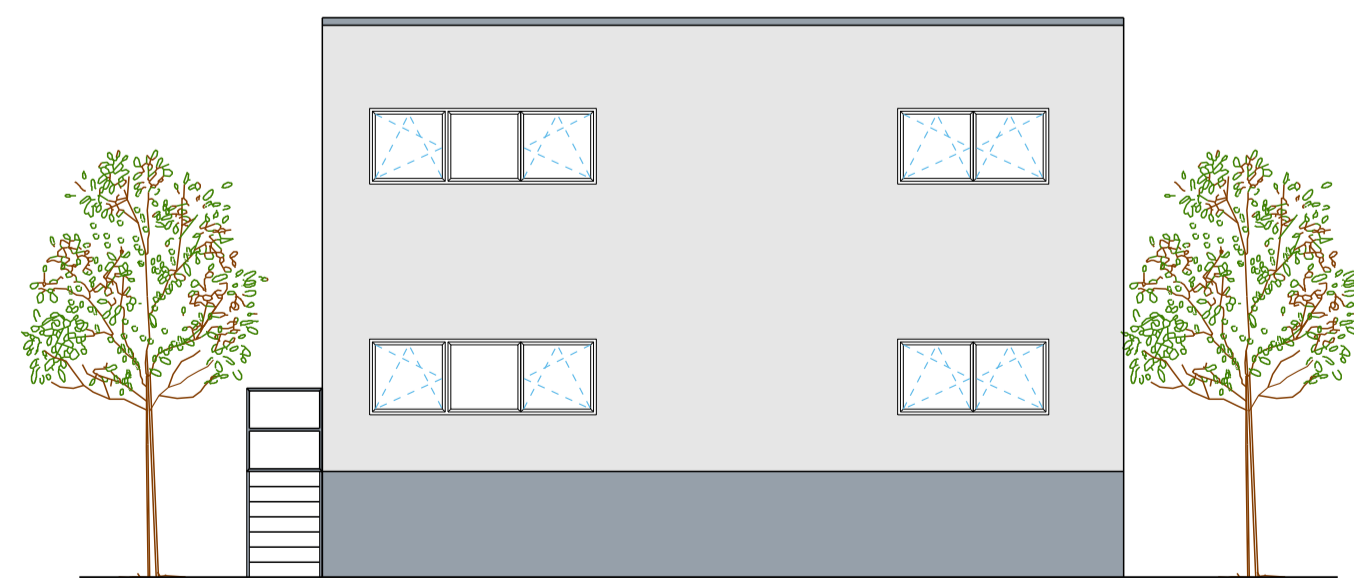
Obergeschoss +4.30



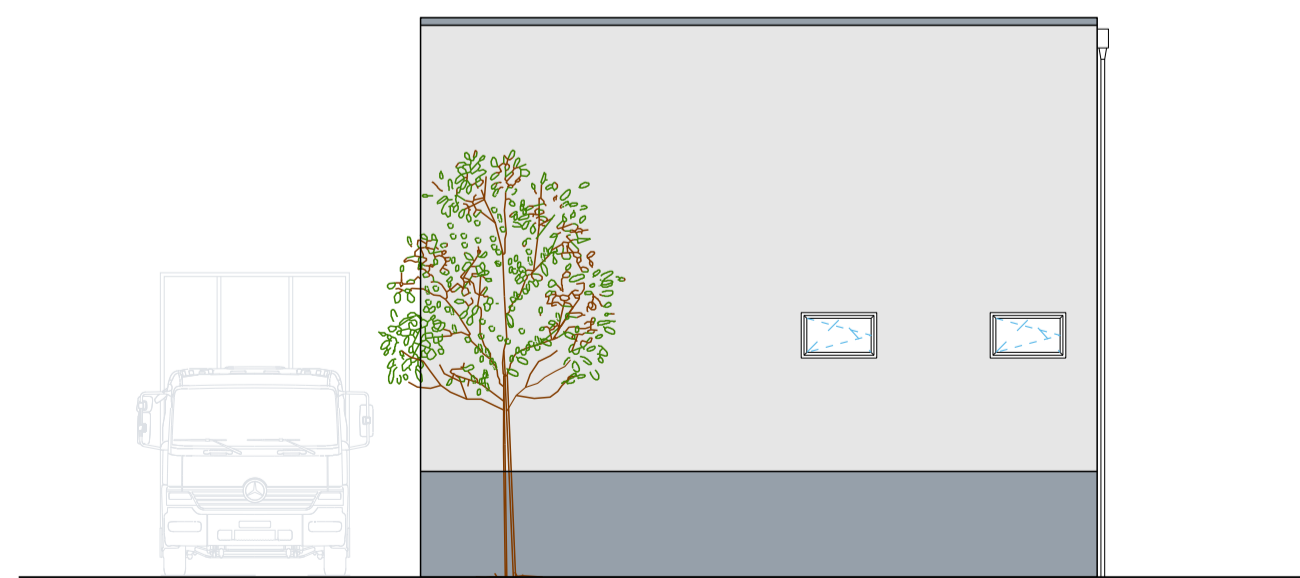
Schnitt A-A



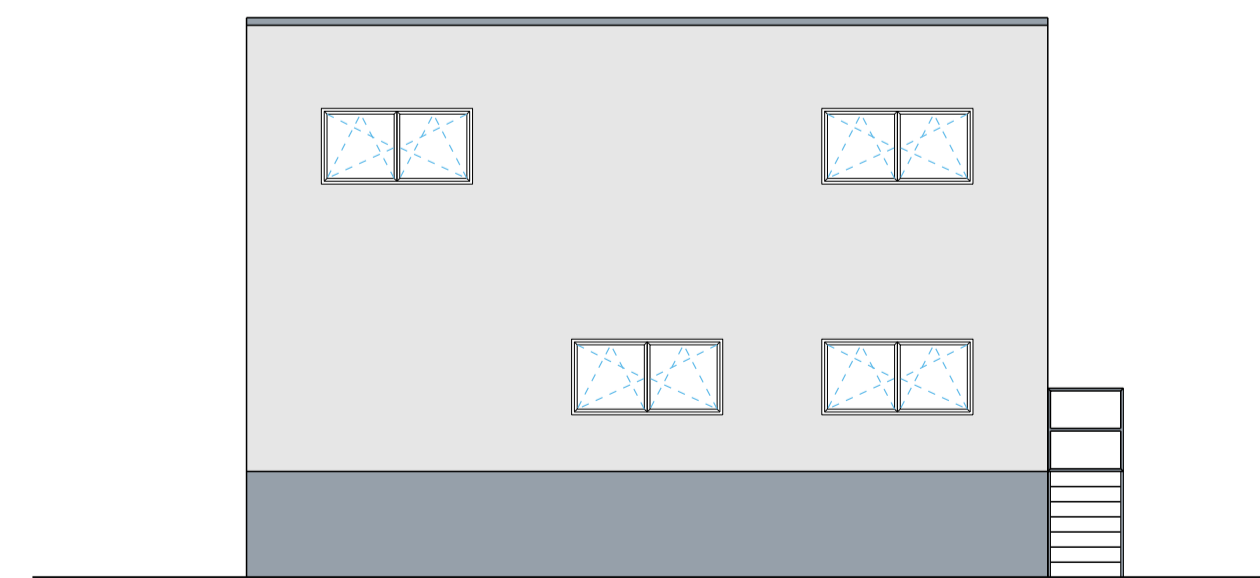
Ansicht Süden



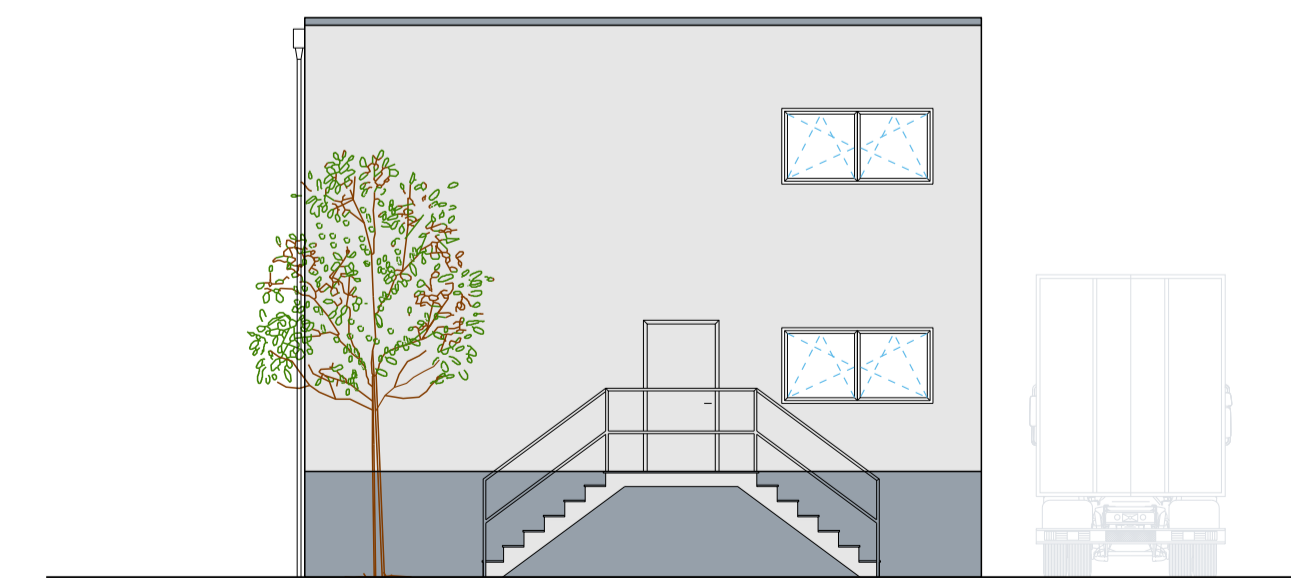
Ansicht Osten



Ansicht Norden



Ansicht Westen



Änderung	Datum	Name	Art
d	25.03.2022	bb	Grundriss, Schnitt und Ansichten geändert gem. Vorgabe Förderantrag
c	17.01.2018	bb	Tankanlage, Entwässerung
b	19.08.2013	bb	Wirkbereich Tankanlage
a	25.03.2013	bb	Außenanlage Zufahrt KV-Terminal

Vorhabenträger

HAFEN STRAUBING-SAND
Europarag 4, 94315 Straubing

Fon 09421 . 785-150 Fax 09421 . 785155

Zweckverband Hafen Straubing-Sand	genehmigt	Datum	Name
bearb.	02.22	bb	
gez.	02.22	pdf	
gepr.		we	

Vorhaben
Terminal für den kombinierten Verkehr in Straubing-Sand

1. Tektur zur Planfeststellung

Planbezeichnung	Maßstab
Grundriss, Schnitt, Ansichten Pfortengebäude	1:100
Plan Nr.	2469/G1d

AUFGESTELLT
Ingenieurbüro WEISS
Gesellschaft für das Bauwesen mbH
Uferstraße 28, 94315 Straubing
Fon 09421 . 9614-0, Fax 09421 . 9614 12
e-mail office@bwplan.com

Entwässerung
Freiräume
Industrieanlagen
Straßen
Gleise
Hafen
Stadttebau
Projektsteuerung
Si-Ge-Ko
Vermessung

Straubing, 20. März 2022

WEISS
logistics civil engineering