

## PRESSEINFORMATION

# Sanitär Heinze errichtet neues Ausstellungs- und Schulungsgebäude im Hafen Straubing-Sand

Straubing, 10.03.2021

**Die Sanitär Heinze GmbH & Co. KG errichtet im Hafen Straubing-Sand ein neues Ausstellungs- und Schulungsgebäude für den Sanitär- und Heizungsgroßhandel. In Ergänzung zum bestehenden Betriebsgebäude wird eine 3-geschossige Ausstellung für Bäder, Heizung und Lüftung erstellt.**

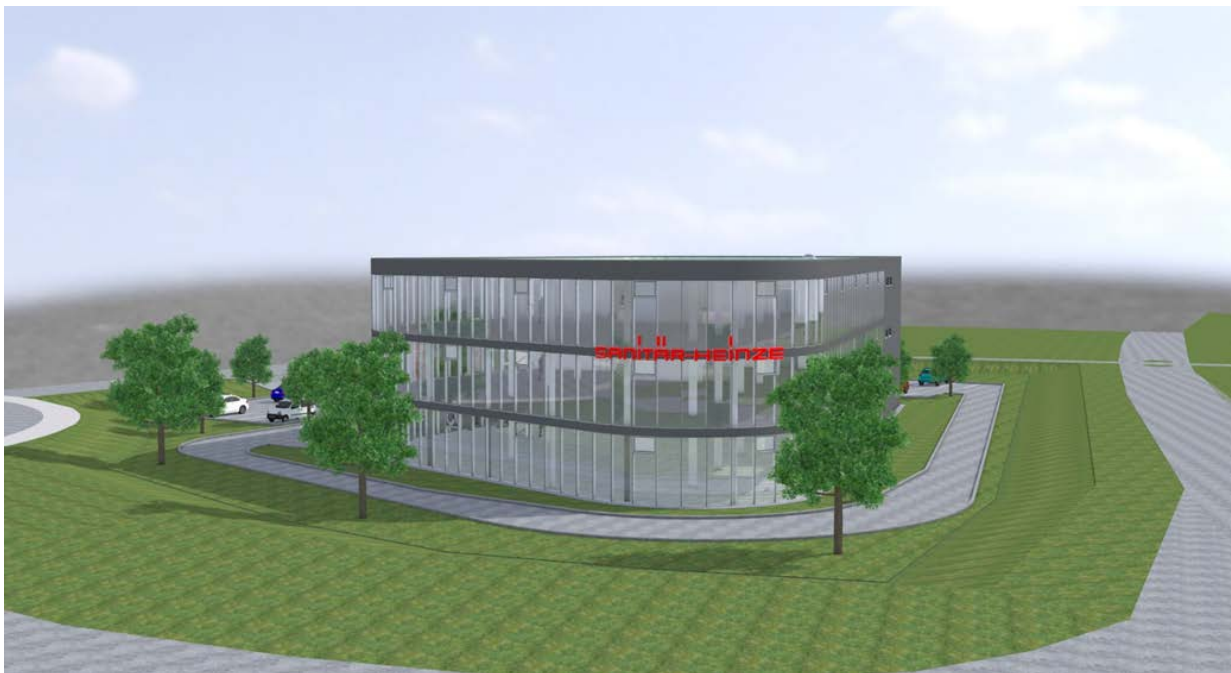
Zwischen der SR12 und dem Europaring und prominent im Einfahrtsbereich Hafen-West gelegen errichtet die Sanitär Heinze GmbH & Co. KG gegenüber des bestehenden Betriebssitzes ein neues Ausstellungs- und Schulungsgebäude. Jetzt wurde der erste Spatenstich mit Niederlassungsleiter Artur Renz und den Spitzen des Zweckverbandes Hafen Straubing-Sand (ZVH) gesetzt.

„Mit der Fertigstellung dieser Ausstellung entsteht im Hafen Straubing-Sand eine der größten, modernsten und innovativsten Ausstellungen in Niederbayern und der Oberpfalz“, erklärt Renz. „Bauträgern und Handwerkern wird die neue Ausstellung zur Bemusterung der Projekte ihrer Endkunden von Montag bis Sonntag täglich zur Verfügung stehen und damit die Einkaufsstadt Straubing bereichern“.

Mit derzeit 32 Standorten in Deutschland, Österreich und Italien ist Sanitär Heinze eines der führenden Familienunternehmen im Sanitär- und Heizungsgroßhandel. „Die Firma Sanitär Heinze hat sich 2001 am Standort Straubing angesiedelt und ist seitdem beachtlich gewachsen. Nun freut es uns, dass wir aufgrund der hervorragenden Entwicklung des Unternehmens in unserem Hafen erneut einen Spatenstich feiern dürfen“, erläutert der Verbandsvorsitzende und Landrat Josef Laumer. Die Mitarbeiterzahl habe sich seit Eröffnung 2002 von 15 Mitarbeiter\*innen auf 127 erhöht, was auch für die Region einen bedeutsamen Mehrwert darstelle.

Auf einer Grundfläche von ca. 1.300 m<sup>2</sup> wird für die Kunden eine Ausstellungsfläche von gesamt ca. 3.900 m<sup>2</sup> geschaffen. Die Gebäudekonstruktion erfolgt in innovativer Stahl-Betonverbundbauweise. Die Fassade besteht aus einer Glas-Aluminium-Konstruktion mit raumhohen Glaselementen in allen Geschossen. Das Flachdach wird mit Folien- und Gründach gedeckt. Die Glasfassade erhält umlaufend einen sommerlichen Sonnenschutz mit Jalousetten und automatischer Wetterregelung. Das gesamte Gebäude wird barrierefrei und behindertengerecht ausgestattet. „Das neue

Ausstellungs- und Schulungsgebäude ist prominent und verkehrsgünstig direkt an der SR12 gelegen. Seine hochwertige Bauweise stellt ein architektonisches Ausrufezeichen für den Einfahrtsbereich im Hafen dar“, freut sich Andreas Löffert, Geschäftsleiter des Zweckverbandes Hafen Straubing-Sand.



*Stahl-Betonverbundbauweise mit raumhohen Glaselementen: das neue Ausstellungs- und Schulungsgebäude von Sanitär Heinze im Hafen Straubing-Sand (Quelle: Sanitär Heinze)*

### **Energiekonzept:**

Das geplante Ausstellungsgebäude wird als Niedrigenergiegebäude erstellt, mit Betonkernaktivierung für die Raumtemperierung.

Die Räume werden mit einer hocheffizienten Wasser-Wasser-Wärmepumpe als Primärversorgung beheizt und gekühlt, sekundär mit gasbetriebener Brennwerttherme. Aufgrund der hochgedämmten 3-fach-Wärmeschutzverglasung der Fassade und des Gründaches wird eine sehr hohe Wirtschaftlichkeit erreicht.

Die Glasfassade wird mit einem Wärmeschutzglas ausgestattet, das die sommerliche Wärme effektiv abschirmt, jedoch für die Jahreszeiten Frühjahr und Herbst dennoch die passive Sonneneinstrahlung für die Raumkonditionierung nutzt.

Die PV-Anlage auf dem Flachdach wird für die eigene Energieversorgung genutzt, sodass eine sehr hohe autarke Energieversorgung gewährleistet wird.

### **Ausstellungskonzept:**

Auf den Ausstellungsflächen im EG und OG werden anhand von gebauten Bäderzellen und Präsentationsinseln die aktuellen Produkte der Sanitär-, Bäder- und Wohnkeramikartikel in sehr anschaulicher Weise präsentiert.

In Form eines Rundganges kann sich der Kunde über die aktuellen Produkte umfassend informieren und erhält vom geschulten Verkaufspersonal professionelle Beratung zu allen ausgestellten Artikeln.

Im Schulungsraum erhalten die ausführenden Fachfirmen die notwendigen Innovationen für die fachgerechte Montage bei ihren Endkunden.

**Außenbereich:**

Für Kunden und Mitarbeiter\*innen werden ca. 50 Stellplätze direkt am Gebäude geschaffen. Zusätzlich wird es eine Zuwegung zum geplanten Bahnhaltepunkt am Standort Hafen Straubing-Sand geben. Das Regenabwasser wird durch das Gründach gedrosselt abgegeben und direkt auf dem Grundstück mit Flutmulden und Rigolen entwässert. Das Gebäude ist in hochwasserangepasster Bauweise konstruiert. Der Fußboden des Erdgeschosses liegt über dem hundertjährigen Hochwasserstand. Die Planung der Außenanlagen wurde mit dem Zweckverband Hafen Straubing-Sand, der Unteren Naturschutzbehörde, dem Bund Naturschutz und dem Landschaftspflegeverband abgestimmt. Der Außenbereich erhält einen öffentlichen und privaten Eingrünungsgürtel mit Baubepflanzung, Blühwiesen und Sträucher und fügt sich damit bestens in das Konzept „Blühender Betrieb“ ein, womit der Hafen Straubing-Sand 2019 vom Bayerischen Umweltministerium ausgezeichnet worden ist.

- Textende -